

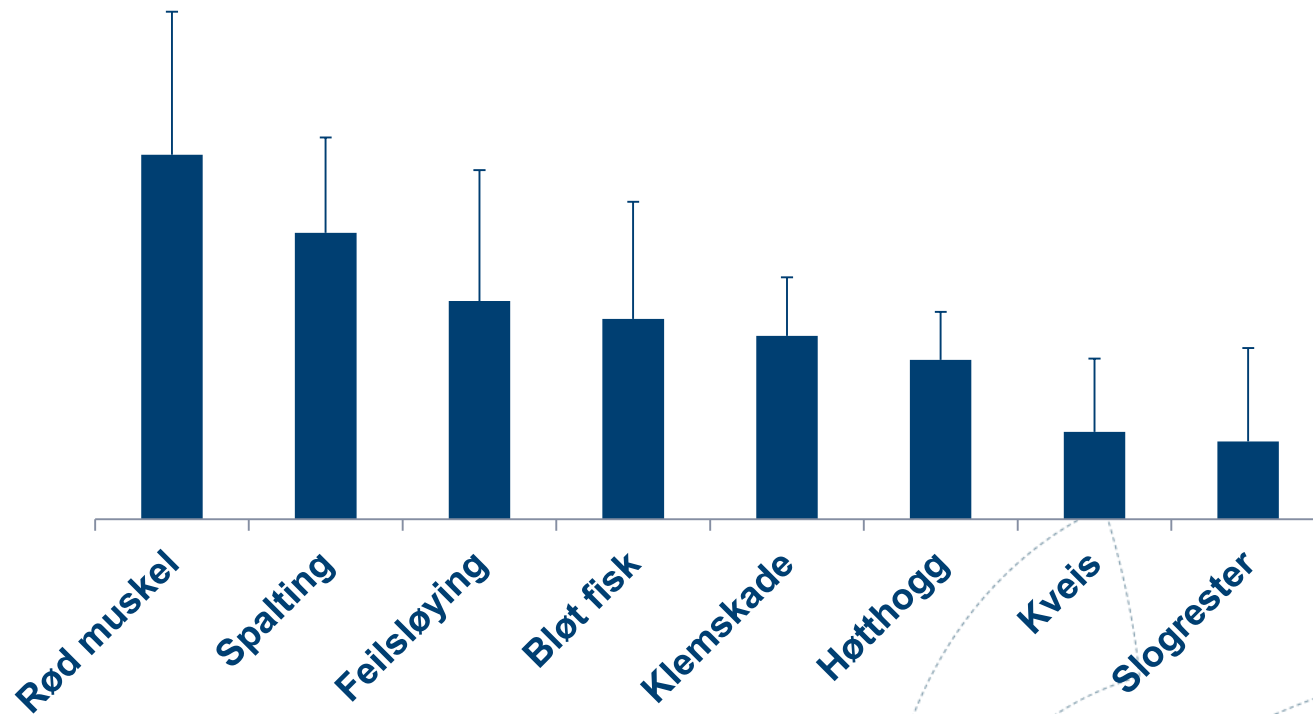
# Kvalitet hvitfisk – Nofima

1. Bløgging og utblødning
2. Kompakt slag/bløggemaskin

Leif Akse, Sjurður Joensen, Torbjørn Tobiassen og Kjell Ø. Midling,

# Resultat av intervjuundersøkelsen

**Bedriftenes rangering av kvalitetsfeil etter økonomisk betydning**  
(Tabell C: Alvorlighetsgrad x frekvens)



# Bløgging og utblødning

- delaktivitet 2 i *"Kvalitetsforbedringer og miljøgevinster"*

- Avdekke kritiske faktorer i råstoffhåndteringen med hensyn til å sikre god blodtapping av kommersielt viktige fiskeslag om bord på fartøy i ulike driftsformer.
- Bidra til bedre forståelse av de faktorene i råstoffhåndteringen som er særlig viktig for å sikre god blodtapping av råstoffet.
- Samarbeid med andre prosjekt, forskningsmiljøer og utstyrsleverandører i utvikling av teknologi som åpner for kvalitetsheving gjennom bedre bløgging om bord på fiskefartøyene.

# Bløggforsøk torsk

- Sammenlignet 6 bløggemetoder
- Sammenlignet ulike tider fra opptak av fisken til bløgging
- Sensoriske vurderingskriterier for utblødning (skala 1 – 4)
  - Blodfylte årer i buken
  - Røde buker
  - Rød farge i fileten (loins og spordstykke)
- Instrumentell måling av restblod i muskel
  - Diffus reflektansspektroskopi ("blodindeks")



# Bløgging / utblødning

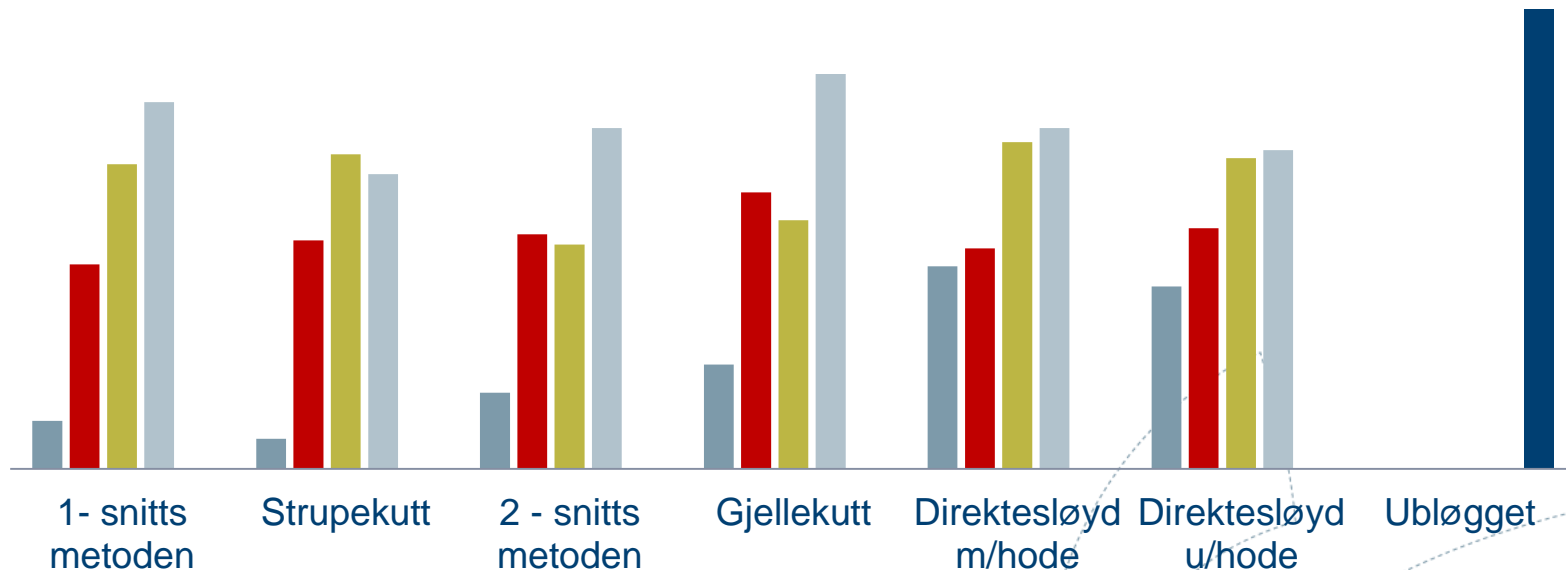
- Seks metoder for bløgging / direkte sløying
  - 1 snitts metoden
  - 2 snitts (Lofotbløgging)
  - Strupekutt (trålbløgging)
  - Gjellekutt
  - Direktesløyd m/hodet
  - Direktesløyd uten hode
- Tid fra fisken tas om bord til den blir bløgget
  - 0 min
  - 30 min
  - 60 min
  - 180 min
- Utblødning i 30 minutter i rennende sjøvann

# Resultat bløggforsøk

## Bløggemetoder og tid fra opptak til bløgging:

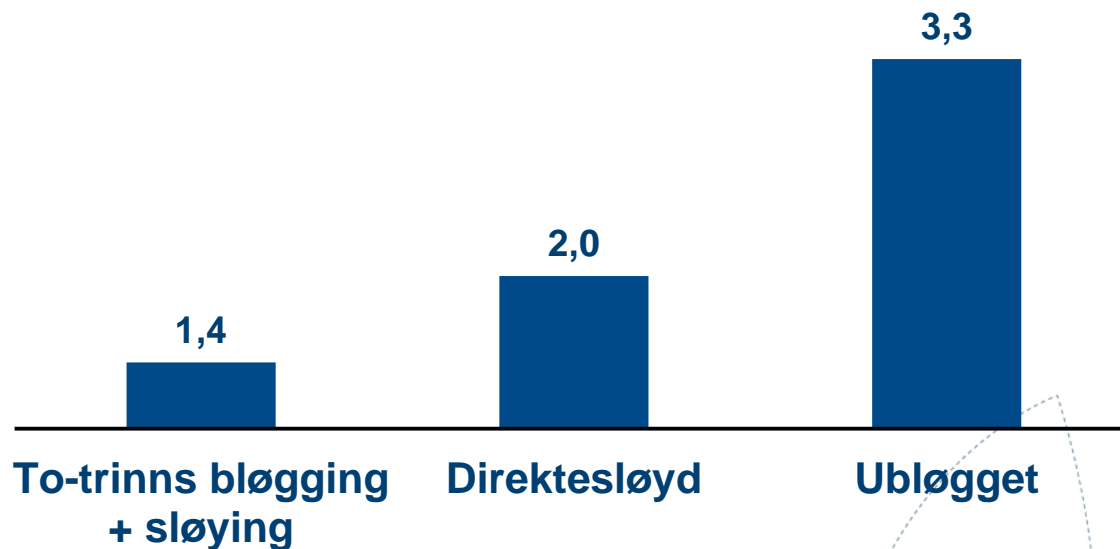
### Snittkarakterer basert på alle tre vurderingskriteriene (n=10)

■ 0 min ■ 30 min ■ 60 min ■ 180 min ■ Ubløgget



# Resultat bløggforsøk – totrinns bløgging eller direktesløying

Bløgget eller direktesløyd  
umiddelbart etter opptak



# Resultat bløggforsøk – tid fra opptak til bløgging

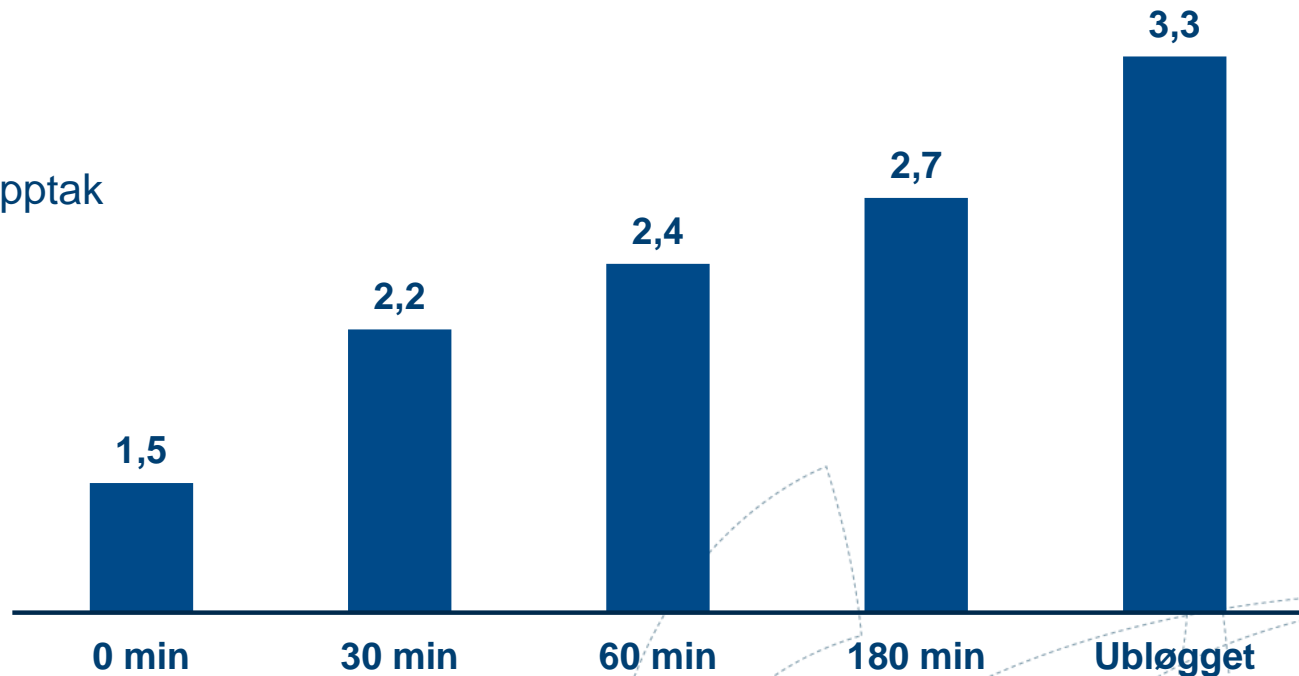


Bløgget umiddelbart etter opptak



Bløgget 3 timer etter opptak

Snittkarakter av alle metoder og alle kriterier ved ulik tid fra opptak til bløgging (n=60)



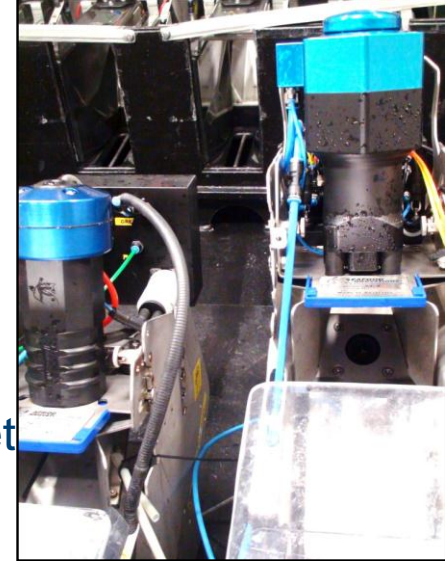


# Publikasjoner

- Nofima-rapport 50/2011: Bløggerrutiner om bord på fiskefartøy, trål, kystline og garn (Akse, L., Tobiassen, T., Joenssen, S.)
- Nofima-rapport 19/2012: Blodtapping av torsk, bløggemetoder og tid før bløgging eller direktesløying (Akse, L., Joensen, S., Heia, K., Tobiassen, T., Sivertsen, A.H., Wang, P.A.)
- FHF – faktaark som ble lagt ut under Norfishing 2012
- Nofima – nyhetssak lagt ut på nett september 2012
- Presentasjon TAFT-konferansen, Florida oktober 2012

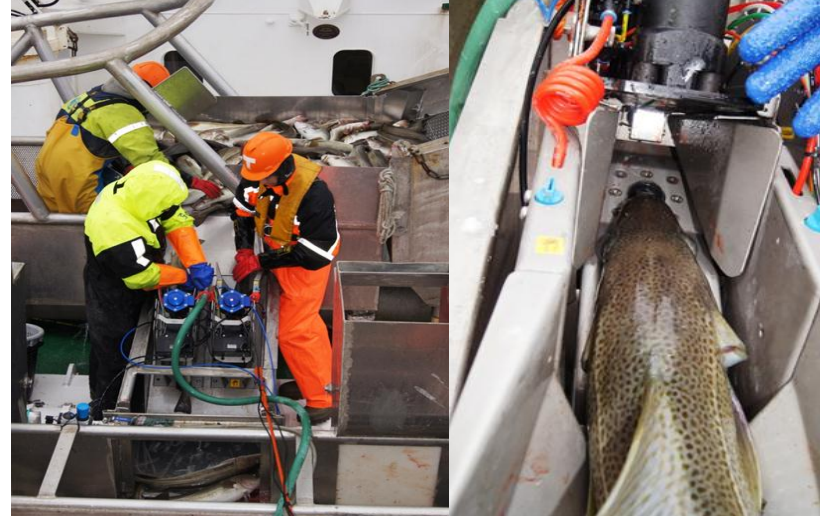
# Kompakt slag/bløggemaskin

- Endring i regelverket for bedøving og avliving av oppdrettsfisk har gitt flere nye tekniske løsninger. Nofima har vært sentral i evalueringen av slik teknologi og har hatt nær kontakt med en australsk produsent. Selskapet har nå utviklet en ny modell som avliver (slag) og bløgger i en operasjon.
- SI-7, Combo maskinen behandler et vidt størrelsesspekter: 2 - 8 kg
- Ved jevn flyt av fisk, en maskin slakter mer enn 25 fisk / min
- Kompakt, plass mellom mottaksbinge / nedføring til rom med RSW
- Maskinen testes og dokumenteres i følgende situasjoner:
  - Fangstbehandling fra mottaksbinge
  - Intern pumping fra levende lager
  - Levering av levende fisk over kai



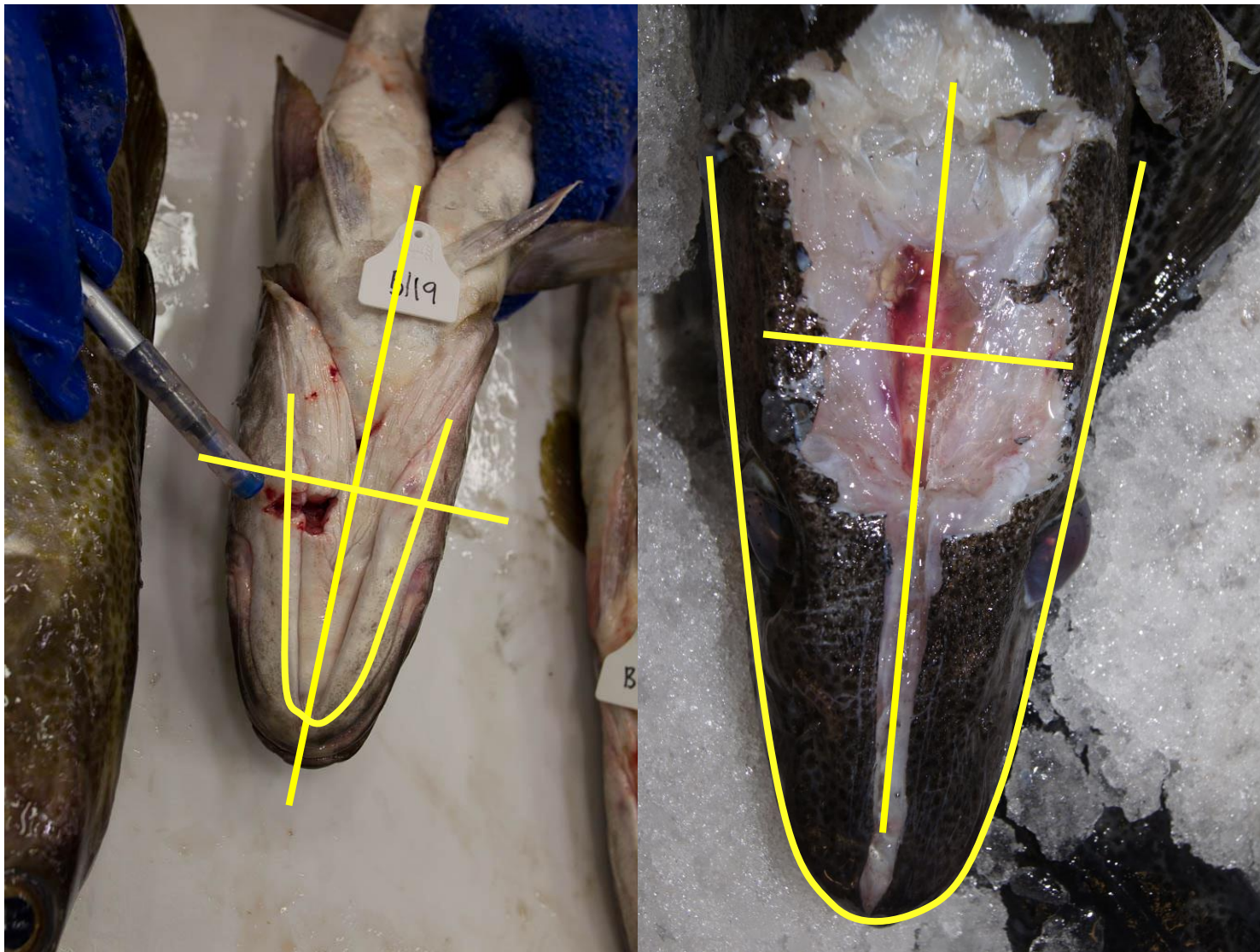
# Kompakt slag/bløggemaskin - status aktivitet

- Gjennomført forsøk på ulike fartøy
- M/K Kildin fra Båtsfjord
  - maskinene plassert direkte på mottaksbingen
  - ikke optimale arbeidsforhold
  - mer enn 30 torsk bløgget per maskin / minutt
  - tilsvarer mellom 10 og 12 tonn bløgget og avlivet per time
  - effektivitet målt ved blødning i hjernen – umiddelbar effekt



- utfordring: ujevn bløgging, maskinen tilpasset oppdrettslaks

# Torsk vs laks – anatomiske utfordringer



# Torsk vs laks – anatomiske utfordringer



# Kompakt slag/bløggemaskin

## - status aktivitet

- forsøk ombord på M/K Bernt Oskar
- tilpassing av maskin til bruk på torsk
  - justeringer av kniv
  - nytt «inngangsparti» tilpasset torskehode
- bløgging med ett-snitts metode, økt presisjon
- god utblødning

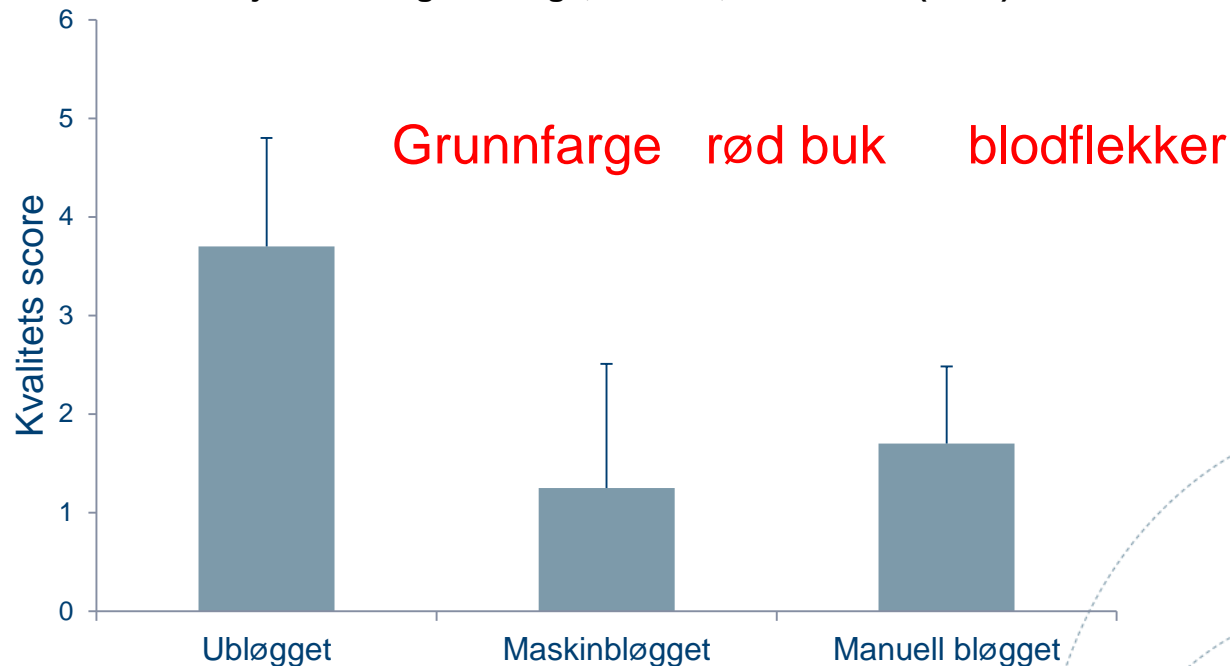


# Kompakt slag/bløggemaskin - status aktivitet

- Evaluering av bløggemaskin
  - Sensorisk vurdering av filet, hvithet
  - Instrumentell fargemåling, hvithet

## Sensorisk vurdering av filetkvalitet

Gj.score for grunnfarge, rød buk, blodflekker (n=20)



- Maskinell bløgging gir like godt resultat som manuell bløgging